



## Abbildungsnachweis zur Ausstellung

„Martha Stettler - Eine Schweizer Impressionistin in Paris“

17. April bis 18. Juli 2021

Kontakt: Lisa Schmidt

[l.schmidt@rv.de](mailto:l.schmidt@rv.de), Tel.: 0751 / 859522

Bitte nennen Sie bei Verwendung nachstehende  
Werkangaben und Bildrechte im Bildnachweis:



Martha Stettler, Les petits bateaux, um 1908 | R. und  
P. Grisard-Operschall



Martha Stettler, Les petites mamans (Le mammine),  
um 1908 | Nachlass Martha Stettler



Martha Stettler, Jour d'été, um 1907 | Privatbesitz



Martha Stettler, Weisse Katze, um 1916 | Privatbesitz

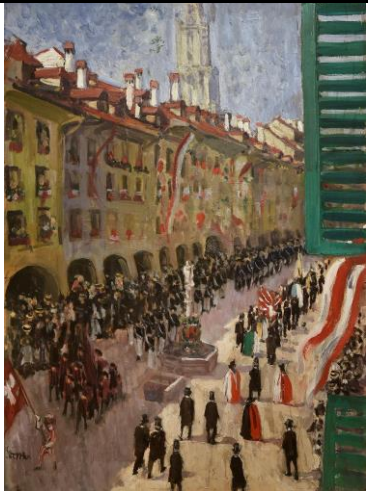
 A still life painting depicting a tea table set on a white lace tablecloth. The table is laden with a blue and white teapot, a glass of milk, a bowl of bread, and other tea-related items. A wicker chair is visible in the background.	<p>Martha Stettler, Nature morte, der Teetisch, zwischen 1906 und 1910   Privatbesitz Schweiz © SIK / ISEA, Zürich Philipp Hitz</p>
 A still life painting of three potted plants on a windowsill. From left to right: a geranium with red flowers, a pea plant (Wicken) with yellow flowers, and a capuchin (Kapuziner) with yellow flowers.	<p>Martha Stettler, Geranien, Wicken und Kapuziner, zwischen 1907 und 1915   Privatbesitz</p>
 A painting of a public square, likely the Tuileries in Paris, featuring a large fountain in the foreground and buildings in the background. People are seen walking and sitting around the fountain.	<p>Martha Stettler, Aux Tuileries, um 1910   Privatbesitz Schweiz © SIK / ISEA, Zürich Philipp Hitz</p>
 A painting of a park scene, likely the Palace Park of Versailles. It shows a woman in a white shawl and a man in a dark suit standing near a fountain. A large elephant is visible in the background.	<p>Martha Stettler, Im Schlosspark von Versailles, zwischen 1908 und 1916   Privatbesitz Schweiz © SIK / ISEA, Zürich Philipp Hitz</p>
 A painting of a park scene, likely the Palace Park of Versailles. It shows a group of people in period clothing walking along a path. A fountain is visible in the background.	<p>Martha Stettler, Le parc, um 1910   Kunstmuseum Bern</p>



Martha Stettler, Tanz auf der Alp, zwischen 1905 und 1911 | Nachlass Martha Stettler



Martha Stettler, Partie am Wildhorn, um 1920 | Privatbesitz Schweiz



Martha Stettler, Schützenfest 1910, 1910 | Privatbesitz Familie Welti