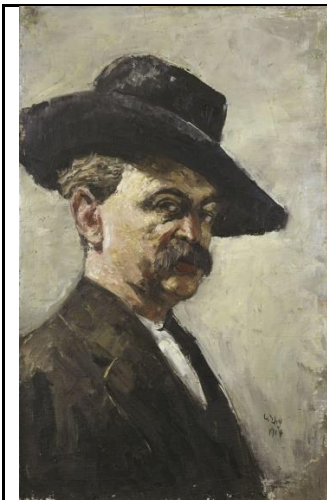


Abbildungsnachweis zur Ausstellung

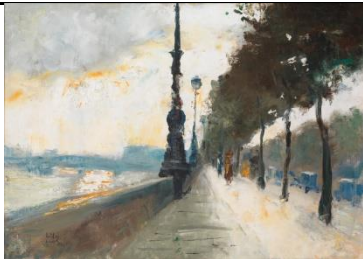
„Lesser Ury – Stadt Land Licht“
31. Juli bis 24. Oktober 2021

Kontakt: Lisa Schmidt
l.schmidt@rv.de, Tel.: 0751 / 859522

Bitte nennen Sie bei Verwendung nachstehende
Werkangaben und Bildrechte im Bildnachweis:



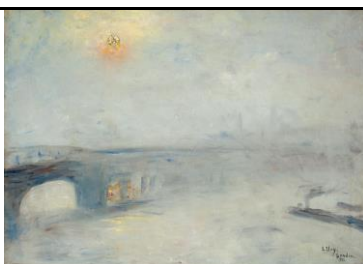
Lesser Ury, Selbstporträt mit dunklem Hut, 1914
Tanya Ury | Foto David Janecek



**Lesser Ury, Waterloo-Brücke bei durchbrechender
Sonne, 1926**
Privatbesitz | Foto Heinz Pelz



Lesser Ury, Lübeck im Mondlicht, 1892
Privatbesitz | Foto Regine Buxtorf



**Lesser Ury, Waterloo-Brücke bei Nebel (Lon-
don/Blick über Themse), 1926**
Privatbesitz | Foto Villa Grisebach, Fotostudio Bart-
sch, Berlin



Lesser Ury, Ziehende Wolken, 1913
Privatbesitz | Foto Heinz Pelz



Lesser Ury, Bahnhof Nollendorfplatz bei Nacht, 1925
Stadtmuseum Berlin | Foto Oliver Ziebe, Berlin



Lesser Ury, Tiergartenstraße, um 1920
Stadtmuseum Berlin | Foto Hans-Joachim Bartsch, Berlin



Lesser Ury, Nächtliche Straßenszene, Berlin (Leipziger Straße?), um 1915/20
Privatbesitz | Foto Villa Grisebach, Fotostudio Bartsch, Berlin

 A painting of a man sitting at a table in a cafe, reading a newspaper. The scene is dimly lit, with a cup of coffee on the table.	<p>Lesser Ury, Zeitungsleser im Café (Herr im Kaffeehaus), um 1920 Axel Springer SE Foto Martin U. K. Lengemann</p>
 A landscape painting of a river at dusk. The sky is dark with a yellow glow from the setting sun, reflecting on the water.	<p>Lesser Ury, Flusslandschaft – Abendstimmung, 1889 Privatbesitz Foto Heinz Pelz</p>
 A painting of a street scene in Berlin during a rainstorm. People are walking with umbrellas, and horse-drawn carriages are visible on the wet pavement.	<p>Lesser Ury, Berliner Straße mit Droschken im Regen, um 1925 Privatbesitz Foto Thomas Voßbeck, Illing & Voßbeck Fotografie</p>
 A painting of a bridge over a canal in Berlin. The scene is lush with green trees and a path leading to the bridge.	<p>Lesser Ury, Brücke über den Landwehrkanal, um 1922 Axel Springer SE Foto Martin U. K. Lengemann</p>
 A painting of a woman in a red dress sitting in a horse-drawn carriage in a park. The scene is filled with tall trees and a bright, sunny atmosphere.	<p>Lesser Ury, Frühling im Tiergarten (Dame mit Kutsche), 1887 Privatbesitz Foto Heinz Pelz</p>